

Manual de desmontaje de una Nintendo Wii para acceder a la controladora del lector

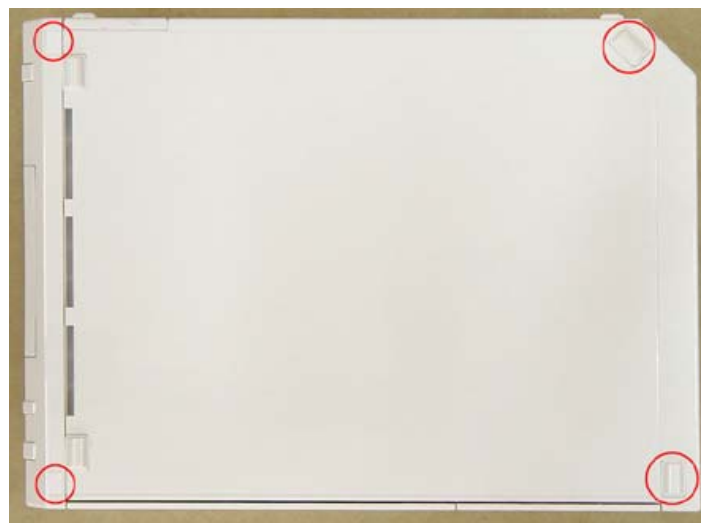
En este manual abordaremos los pasos necesarios para poder acceder a la controladora de nuestro lector de la Nintendo Wii para así poder saber con un 100% de acierto que controladora tenemos.

El único material necesario será un destornillador específico para Nintendo Wii y un destornillador de estrella de precisión.



Debemos tener especial atención con los tornillos, ya que son bastante pequeños y abundantes.

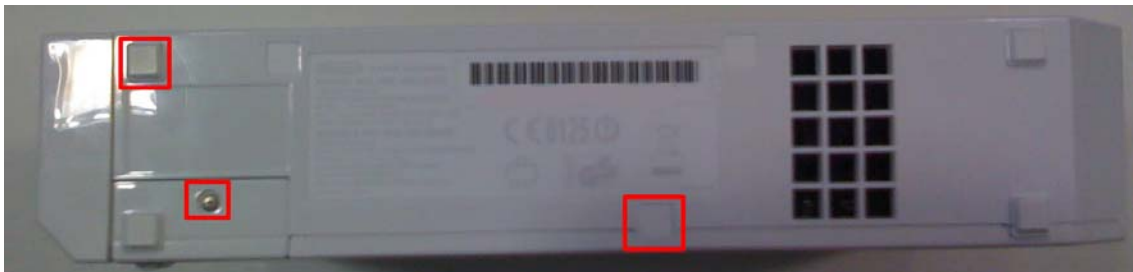
Para empezar, deberemos retirar las 2 pestañas de goma situadas a la derecha de la imagen y los 2 protectores situados a la izquierda de la imagen (**no debemos retirar las pestañas de goma de la izquierda**).



Una vez retirados los embellecedores procederemos a retirar los tornillos situados debajo.



El siguiente paso es retirar los embellecedores marcados en la siguiente imagen (se trata de la parte inferior de la consola) y posteriormente retiraremos los tornillos situados debajo. Debemos fijarnos que en la parte inferior izquierda se encuentra la bandeja que contiene la batería. Retiraremos el tornillo que no lleva embellecedor y una vez retirada la bandeja de la batería retiraremos el tornillo señalado en la siguiente imagen.



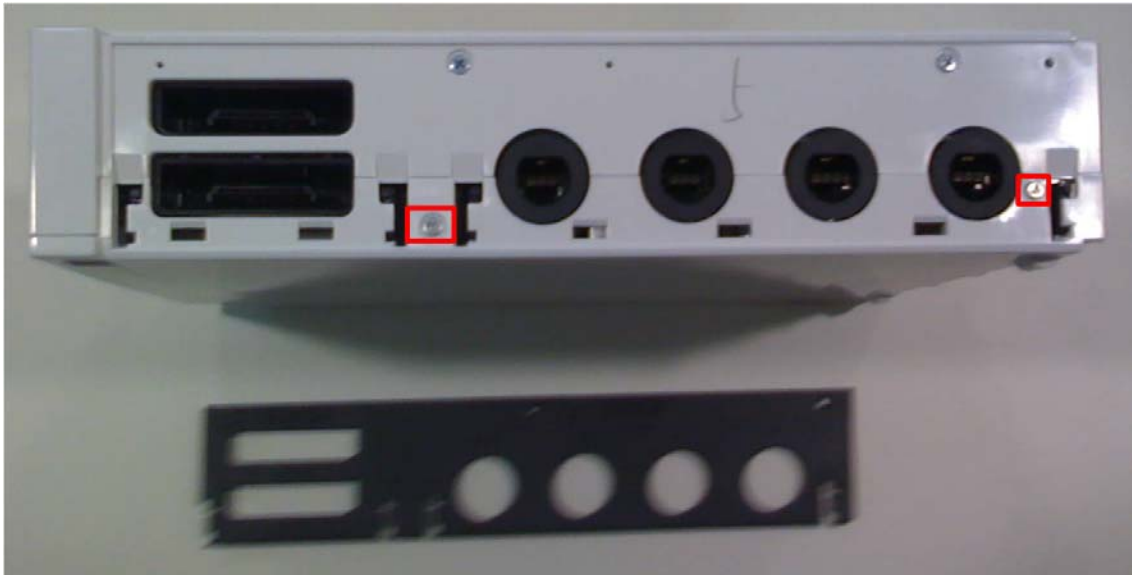
El siguiente paso será retirar las tapas embellecedoras que cubren los conectores para los mandos y las tarjetas de memoria situadas justo en la parte contraria. Tenemos un adhesivo que nos explica como retirarlas.



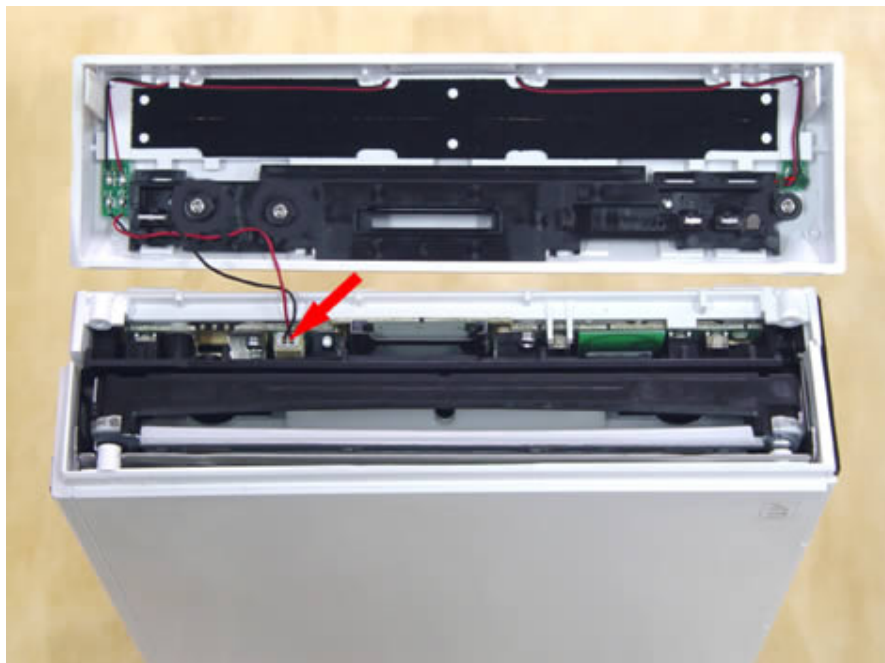
El siguiente paso será retirar los 3 tornillos que se muestran en la siguiente imagen.



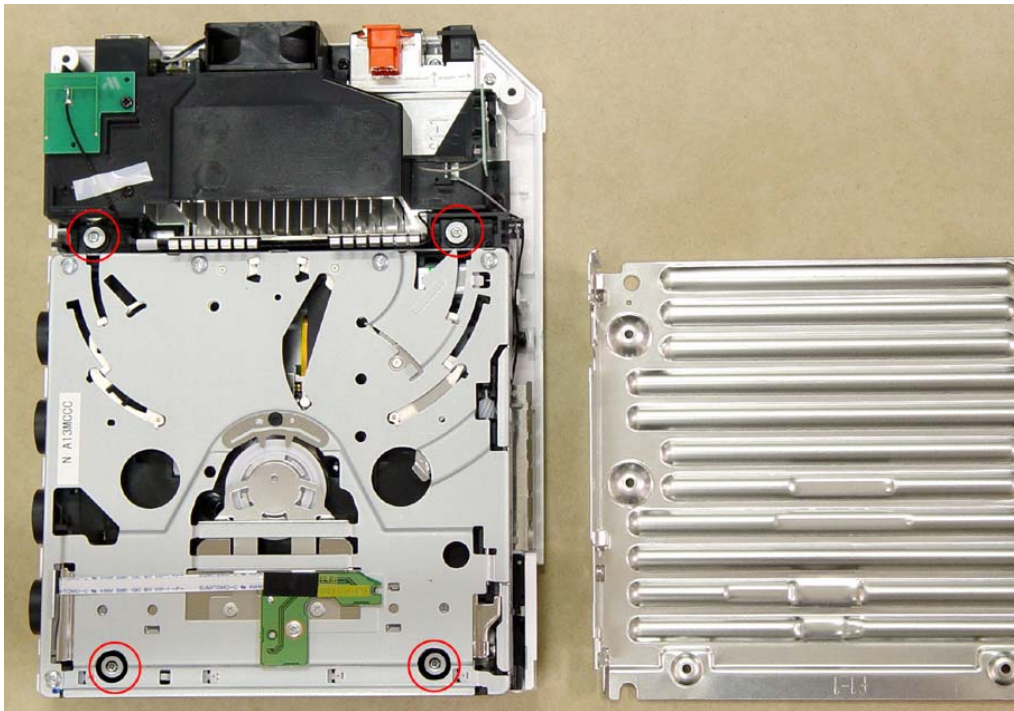
Una vez retirados los 3 tornillos, retiraremos el embellecedor negro para dejar al descubierto los tornillos situados debajo. Solamente deberemos retirar los 2 tornillos señalados.



Seguidamente retiraremos el frontal de la consola. Debemos tener en cuenta que debemos desconectar el cable de alimentación marcado tal y como se muestra en la imagen (es muy recomendable extraerlo con unos alicates de punta, ya que si tiramos podemos arrancar el cable del conector).

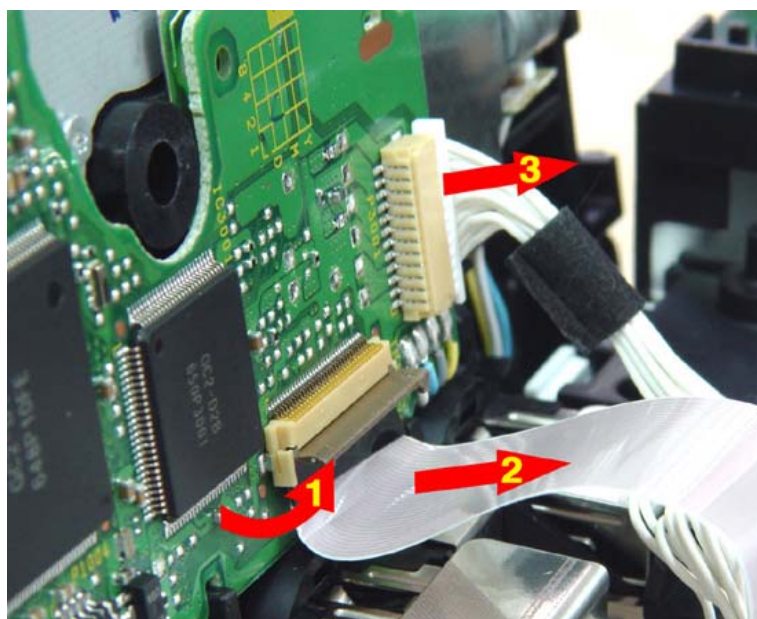


Una vez retirado el frontal, podemos retirar una de las mitades de la carcasa externa de la Wii para así poder acceder al lector.



Una vez retirada la parte superior de la carcasa externa, deberemos retirar los 4 tornillos señalados en la imagen anterior (deberemos tener mucha precaución con los tornillos señalados en la parte inferior de la imagen ya que estos se encuentran en la parte interna del lector y deberemos extraerlos antes de extraer el lector).

Levantamos con mucho cuidado el lector de DVD de tal manera que tengamos acceso a las conexiones entre este y la placa de la consola. Simplemente debemos seguir el orden descrito en la imagen para desconectarlos.



Una vez desconectados ambos cables ya podremos extraer el lector sin ninguna dificultad y podremos acceder a la controladora que como se muestra en la imagen, se encuentra a la izquierda de ambos conectores.

